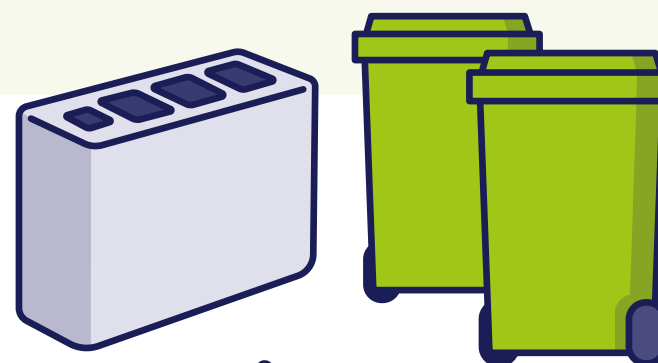




1.

De samenwerking start bij het analyseren van uw afvalsituatie. Op basis daarvan stelt SUEZ een advies-, afvalpreventie- en verbeterplan op



2.

We plaatsen afvalbakken die bij uw organisatie passen en we helpen uw medewerkers goed te laten afval scheiden



3.

We halen het afval gescheiden op. Dit ziet u allemaal terug in de rapportages



6.

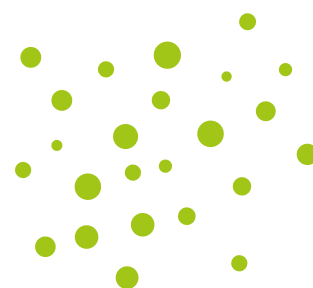
Die producten komen weer op de markt en kunnen ook door uw organisatie weer worden ingekocht

# duurzaam afvalmanagement

## de eerste stap naar zero waste

5.

Fabrikanten gebruiken de gerecyclede grondstoffen om er weer nieuwe producten van te maken



4.

We brengen het afval naar sorteerfabrieken en verwerkers. Daar gebruiken we de meest hoogwaardige sorterings- en verwerkingsoplossingen

