



# OUTILS DE JARDINAGE

PUISSANCE À BATTERIE SANS FIL POUR LES PROS

SUISSE

VERSION 08/2022



**M12**

**M18**

**REDLITHIUM™**

[milwaukeetool.ch](http://milwaukeetool.ch)

# M18 FUEL™ DRIVEN TO OUTPERFORM.™

Avec sa gamme d'outils de jardinage, Milwaukee élargit son offre systématique destinée aux utilisateurs professionnels du secteur de l'aménagement paysager. Les outils convainquent par leur technologie innovante au lithium-ion, leurs moteurs puissants et leur électronique intelligente. Les utilisateurs peuvent effectuer leur travail plus rapidement, de manière plus fiable et plus sûre qu'auparavant. Qu'il s'agisse d'une visseuse à batterie, d'une meuleuse d'angle, d'une tronçonneuse à batterie ou d'une faux à batterie, quiconque a pris en main un outil électrique de la marque Milwaukee ne le lâche plus.

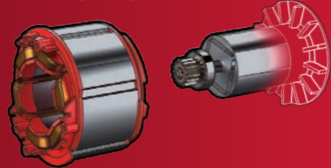
**PUISSANCE  
POUR  
LE BOIS DUR**

**PLUS RAPIDE  
PAR RAPPORT  
AUX OUTILS À ESSENCE**

**JUSQU'À  
150  
COUPES  
PAR CHARGE DE BATTERIE**



## 1 MOTEUR POWERSTATE™ SANS CHARBON



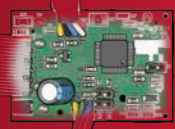
## 3 BATTERIE REDLITHIUM



**50%  
PLUS PUISSANTE  
MOINS DE CHALEUR PRODUITE**

**REDLITHIUM™**

## 2 ÉLECTRONIQUE REDLINK PLUS



### DURÉE DE VIE ACCRUE, ÉLECTRONIQUE INNOVANTE ET PERFORMANCE SUPÉRIEURE\*

**AFFICHAGE DU NIVEAU DE BATTERIE**

**ÉLECTRONIQUE REDLINK™ BREVETÉE**

Protège en cas de mauvaise utilisation, offre des performances optimales et surveille les cellules pour une longue durée de vie

**PATINS DE SÉPARATION RÉSISTANTS AUX CHOCS**

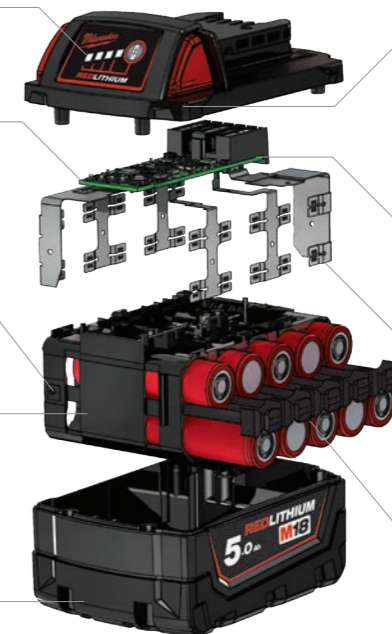
Protègent les cellules de la batterie en cas de vibrations ou de chutes

**CONSTRUCTION EN BLOC AVEC SUPPORT INDIVIDUEL DES CELLULES**

Le boîtier spécial protège les cellules et offre une structure solide pour une longue durée de vie

**BOÎTIER AVEC REVÊTEMENT EN CAOUTCHOUC**

Protège la batterie en cas d'impact et prolonge ainsi sa durée de vie



**ÉTANCHÉITÉ**  
Empêche l'eau de pénétrer

**PARE-HUMIDITÉ**  
Éloigne l'eau de la batterie de l'électronique

**ÉLECTRONIQUE SCÉLÉE**

**RACCORDEMENT DE CELLULES CONDUCTEUR DE CHALEUR**  
Offre une structure avancée pour une efficacité maximale lors du transfert d'énergie

**CELLULES REDLITHIUM™**  
Offrent une meilleure finition, une électronique plus intelligente et des performances sans usure pour permettre des temps de fonctionnement plus longs et une durée de vie accrue

\* Par rapport à d'autres technologies Li-ion et/ou à l'ancienne technologie des batteries Milwaukee®. Le résultat dépend du voltage, de l'appareil et de l'application.



### LA NOUVELLE GÉNÉRATION DE BATTERIES REDLITHIUM™ HIGH OUTPUT™

<b>CELLULES REDLITHIUM™</b>	<ul style="list-style-type: none"> <li>Cellule haute performance</li> <li>Pas de perte de puissance</li> <li>Fonctionne aussi dans des conditions difficiles</li> </ul>	<b>EN PLUS</b> <ul style="list-style-type: none"> <li>Cellules plus grandes</li> <li>Haute densité de puissance</li> <li>Contrôle de la température amélioré</li> <li>Résistance électrique réduite</li> </ul>
<b>ÉLECTRONIQUE REDLINK™</b>	<ul style="list-style-type: none"> <li>Surveillance individuelle des cellules</li> <li>Protection numérique contre les surcharges</li> <li>Électronique intelligente</li> <li>Compatible avec les produits de la gamme MILWAUKEE® M18™ existants</li> </ul>	<b>EN PLUS</b> <ul style="list-style-type: none"> <li>Nouveau processeur haute performance</li> <li>Traite / transporte des courants plus élevés</li> <li>Entièrement compatible avec les produits de la gamme M18™</li> </ul>
<b>STRUCTURE</b>	<ul style="list-style-type: none"> <li>Structure éprouvée</li> <li>Fiabilité durable</li> <li>Durabilité éprouvée sur les chantiers</li> </ul>	<b>EN PLUS</b> <ul style="list-style-type: none"> <li>Nouvelle structure du pack d'accumulateurs</li> <li>Meilleure circulation du courant</li> <li>Réduction de la hausse de température</li> </ul>
<b>AVANTAGES</b>	<b>PLUS PUISSANTE*</b> <ul style="list-style-type: none"> <li>Jusqu'à 20 % de puissance en plus*</li> <li>Durabilité jusqu'à 2 x plus longue*</li> <li>Durée de vie jusqu'à 2,5 x plus longue*</li> <li>Fonctionne jusqu'à -20 °C</li> </ul>	<b>LA BATTERIE MILWAUKEE LA PLUS PUISSANTE À CE JOUR</b> <ul style="list-style-type: none"> <li>Jusqu'à 50 % de puissance en plus*</li> <li>Réduction de la chaleur jusqu'à 50 %*</li> <li>Durée de vie jusqu'à 33 % plus longue*</li> <li>Fonctionne jusqu'à -28 °C</li> </ul>
<b>RECOMMANDATION D'UTILISATION</b>	<b>CONVIENT À TOUTES LES APPLICATIONS PROFESSIONNELLES</b>	<b>APPLICATIONS DE HAUTE PERFORMANCE NÉCESSITANT DES COURANTS ÉLEVÉS</b>
<b>GAMME</b>		



**M18**

PLUS DE **215** **M18** OUTILS

M18 F2LM53-122 | N d'art. **4933479585**

(Également disponible en tant que M18 F2LM53-0 / xxx CHF hors TVA\* / xxx CHF TVA comprise / N d'art. **4933479584**)

**M18 FUEL TONDEUSE À GAZON À BATTERIE**

- Démarrage instantané dans l'herbe haute, puissance et couple de démarrage exceptionnels pour les applications exigeantes
- Fonction 3-en-1 pour le mulching, le ramassage ou l'éjection latérale
- Adaptation automatique de la vitesse de la lame à la puissance requise pour plus d'efficacité
- Entraînement des roues réglable avec 5 niveaux de vitesse pour une vitesse de coupe jusqu'à 6,4 km/h
- Le contrôle actif de la vitesse offre une maîtrise optimale à l'utilisateur
- Alimentée par 2 x batteries M18™ HIGH OUTPUT™ 12,0 Ah pour une surface de pelouse allant jusqu'à 2'000 m²
- Phares à l'avant et sur le côté pour un éclairage à 180° offrant une meilleure perception et précision
- 7 réglages de hauteur différents de 2,5 à 10 cm, pour différentes hauteurs de coupe et un résultat de coupe optimal
- Poignées rabattables et rangement vertical pour un transport facile et compact
- Kit de mulching, sac de 70 litres et éjecteur latéral inclus



**DONNÉES TECHNIQUES**

Vitesse de coupe	3'300 min <sup>-1</sup>
Largeur du couvercle / du boîtier	53 cm
Système d'entraînement compatible mulching	Entraînement oui, cale de mulching incluse
Roue avant (Ø)	20,3 mm
Roue arrière (Ø)	26,4 mm
Poids avec batterie	38,5 kg (2 x M18 HB12)

**CONTENU DE LA LIVRAISON:**



**RÉGLAGE CENTRAL DE LA HAUTEUR SUR 7 POSITIONS**



**ÉJECTION LATÉRALE**



**DEUX EMPLACEMENTS POUR BATTERIE**



**REDLITHIUM™**

**LAME DE TONDEUSE DE RECHANGE 53 CM (21')**  
N d'art. **4932479818**



**HIGH PERFORMANCE LAME DE TONDEUSE DE RECHANGE 53 CM (21')**  
N d'art. **4932479819**



**HOUSSE DE PROTECTION POUR TONDEUSE 53 CM (21')**  
N d'art. **4932479821**

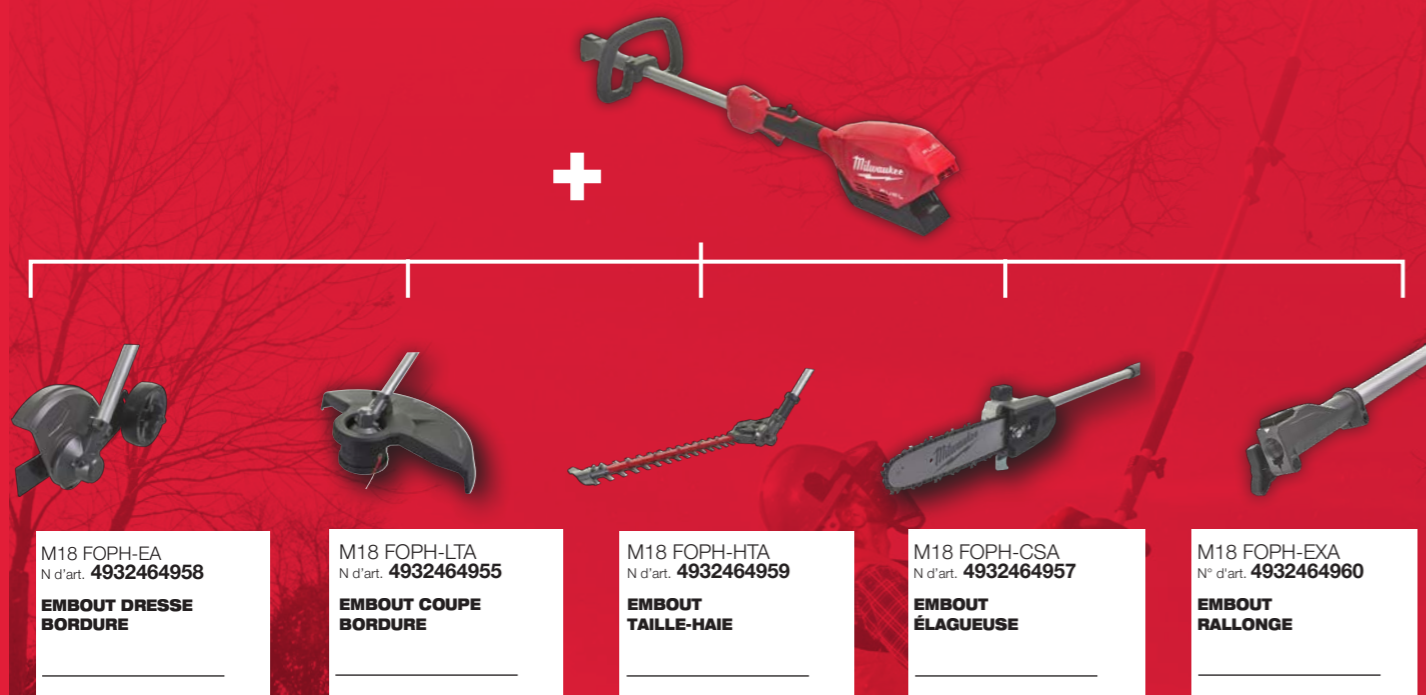


# QUIK-LOK™

## Systeme modulaire d'exterieur

Le système QUIK-LOK™ Outdoor est un système polyvalent pour l'extérieur avec plusieurs accessoires pouvant être entraînés par une seule unité de base M18 FUEL™. Avec le système QUIK-LOK™ Outdoor, cet appareil peut être modifié, comme par exemple avec un coupe bordure, un dresse bordure, un taille-haie et une élagueuse, afin de pouvoir réaliser une multitude d'applications.

Avec la rallonge, l'unité de base MILWAUKEE® peut être rallongée de 91 cm supplémentaires.



M18 FOPH-EA  
N° d'art. 4932464958  
**EMBOU DRESSE BORDURE**

M18 FOPH-LTA  
N° d'art. 4932464955  
**EMBOU COUPE BORDURE**

M18 FOPH-HTA  
N° d'art. 4932464959  
**EMBOU TAILLE-HAIE**

M18 FOPH-CSA  
N° d'art. 4932464957  
**EMBOU ÉLAGUEUSE**

M18 FOPH-EXA  
N° d'art. 4932464960  
**EMBOU RALLONGE**

**NOUVEAU**  
M18 FOPH-RBA  
N° d'art. 4932479984

**EMBOU BALAI-RACLEUR QUIK-LOK™**

- Largeur de 58 cm pour un transport optimal des matériaux en une seule opération
- Élimination des pierres, feuilles, saletés, pailis et autres débris sur les pelouses et les surfaces dures telles que les trottoirs, les allées ou les terrasses
- Permet de pousser l'eau stagnante ou la neige jusqu'à une hauteur de 7,5 cm

**NOUVEAU**  
M18 FOPH-BBA  
N° d'art. 4932479985

**EMBOU BALAI-BROSSE QUIK-LOK™**

- Largeur de 58 cm pour un transport optimal des matériaux en une seule opération
- Nettoie efficacement entre les joints sur les trottoirs ou les dalles de terrasse
- Élimination des pierres, feuilles, saletés, pailis et autres débris sur les surfaces dures telles que les trottoirs, les allées ou les terrasses

**NOUVEAU**  
M18 FOPH-BCA  
N° d'art. 4932479986

**EMBOU FAUX QUIK-LOK™**

- Conçu pour l'arrachage d'herbes hautes, de mauvaises herbes, de broussailles denses et de bosquets
- Lame à 4 dents de 23 cm de diamètre pour la coupe de surfaces fortement végétalisées
- Conception optimisée de l'écran de protection

LAME DE RECHANGE POUR M18 FOPH-BCA  
N° d'art. 4932481041

# POWERED BY:

## M18 FUEL™

Le système M18 FUEL™ QUIK-LOK™ Outdoor utilise la technologie de batterie la plus avancée pour offrir aux paysagistes et aux artisans les meilleures performances et la meilleure autonomie de sa catégorie. Le système QUIK-LOK™ Outdoor est prêt à l'emploi sans temps de préparation.



Permet d'obtenir des bordures de pelouse, de trottoir et de chemin parfaites pour un aspect propre et soigné



La tête de coupe facile à équiper peut contenir 7,6 m x 2,0 mm de fil de coupe ou 6,1 m x 2,4 mm de fil de coupe



Rallonge l'unité de base MILWAUKEE® de 91 cm et rend ainsi le travail plus sûr, sans qu'il soit nécessaire d'utiliser une échelle



Longueur de coupe de 508 mm pour une portée et une productivité accrues

La tête articulée offre 12 positions de 0° à 270° pour des angles d'inclinaison polyvalents et une utilisation facile lors de la taille de haies hautes



Parfait pour élaguer les branches ou les rameaux qui dépassent  
Guide de 254 mm avec lubrification automatique de la chaîne

M18 FOPH-O | N d'art. 4933464954

### M18 FUEL Unité de base QUIK-LOK™

- Un appareil d'extérieur polyvalent alimenté par une seule unité de base M18 FUEL™
- Possibilité d'alterner entre différents embouts
- 2 vitesses avec commutateur de vitesse réglable
- Le moteur sans charbon MILWAUKEE® POWERSTATE™ améliore l'efficacité, dure plus longtemps et fournit une puissance maximale
- Le système intelligent REDLINK PLUS™ offre une protection numérique améliorée contre les surcharges pour l'outil et la batterie et améliore de manière unique les performances de l'outil lors de son utilisation
- La poignée supplémentaire réglable, la sangle et l'anneau de transport assurent un contrôle et un confort maximum
- Compatible à 100 % avec les produits de la gamme MILWAUKEE® M18™



#### DONNÉES TECHNIQUES

Tension de la batterie	18 V
Vitesse de ralenti en 1ère vitesse (min <sup>-1</sup> )	0 - 6'860
Vitesse de ralenti en 2ème vitesse (min <sup>-1</sup> )	0 - 8'680
Poids	4,1 kg

Puissance maximale en moins d'**1 SECONDE**



**REDLITHIUM™**

M18 FOPH-LTA | N d'art. 4932464955

### M18 FUEL Embout coupe bordure QUIK-LOK™

- Compatible avec le système d'attache Milwaukee® M18 FUEL™ Outdoor Power Head QUIK-LOK™
- Tête de coupe facilement rechargeable avec avance à bosse pouvant contenir une bobine avec 7,6 m de fil de coupe de 2,0 mm de diamètre ou une bobine avec 6,1 m de fil de coupe de 2,4 mm
- Conçu pour répondre aux besoins des professionnels de l'entretien des jardins et des espaces verts
- Résistance extrême à l'usure pour une durée de vie plus longue



#### DONNÉES TECHNIQUES

Vitesse de ralenti en 1ère vitesse (min <sup>-1</sup> )	0 - 4'900
Vitesse de ralenti en 2ème vitesse (min <sup>-1</sup> )	0 - 6'200
Fil de coupe - épaisseur	2,0 mm - 2,4 mm
Capacité de coupe max.	40 cm
Longueur	1,02 m
Poids	1,7 kg

**PUISSANCE** pour débroussailler  
Jusqu'à **1 HEURE** par charge de batterie avec M18 8,0 AH



M18 FOPH-HTA | N d'art. 4932464959

### M18 FUEL Embout taille-haie QUIK-LOK™

- Compatible avec le système d'attache Milwaukee® M18 FUEL™ Outdoor Power Head QUIK-LOK™
- Longueur de coupe de 508 mm pour une portée et une productivité accrues
- La tête articulée offre 12 positions de 0° à 270° pour des angles d'inclinaison polyvalents et tailler facilement le haut des haies
- La protection de la pointe de la lame protège l'extrémité extérieure de la lame contre les dommages
- Le protège-lame entoure entièrement la lame pour un stockage et un transport en toute sécurité
- Convient pour une utilisation avec la rallonge de 91 cm pour une portée maximale



#### DONNÉES TECHNIQUES

Vitesse de ralenti en 1ère vitesse (min <sup>-1</sup> )	0 - 2'800
Vitesse de ralenti en 2ème vitesse (min <sup>-1</sup> )	0 - 3'500
Longueur de coupe	508 mm
Capacité de coupe max.	25 mm
Distance entre les lames	25 mm
Longueur	152,4 cm
Poids	2,6 kg

**PUISSANCE** pour couper des branches de 25 mm d'épaisseur



Assortiment d'outils de jardinage // 2022

M18 FOPH-LTA | N d'art. 4932464957

### M18 FUEL Embout élagueuse QUIK-LOK™

- Compatible avec le système d'attache Milwaukee® M18 FUEL™ Outdoor Power Head QUIK-LOK™
- Parfait pour couper les branches en hauteur
- Guide de 254 mm avec lubrification automatique de la chaîne
- Accès latéral au tendeur de chaîne pour un réglage facile de la chaîne
- Convient pour une utilisation avec la rallonge de 91 cm pour une portée maximale de jusqu'à 3 m



#### DONNÉES TECHNIQUES

Vitesse de ralenti en 1ère vitesse (min <sup>-1</sup> )	0 - 3'700
Vitesse de ralenti en 2ème vitesse (min <sup>-1</sup> )	0 - 4'600
Longueur de guide	25,4 cm
Épaisseur des maillons	1,1 mm
Longueur	124,5 cm
Poids	1,9 kg

Puissance maximale en moins d'**1 SECONDE**  
**PUISSANCE** pour les plantes épaisses  
Jusqu'à **150 COUPES** par charge de batterie avec M18 8,0 AH



M18 FOPH-HTA | N d'art. 4932464958

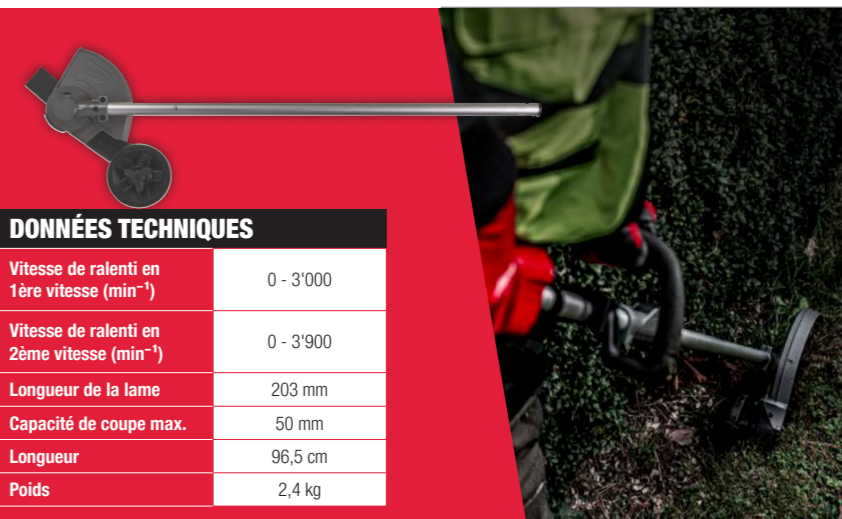
### M18 FUEL Embout dresse bordure QUIK-LOK™

- Compatible avec le système d'attache Milwaukee® M18 FUEL™ Outdoor Power Head QUIK-LOK™
- Conçu pour répondre aux besoins des professionnels de l'entretien des jardins et des espaces verts
- Donnez à votre pelouse, votre trottoir et votre allée un aspect net et soigné
- La hauteur réglable et la roue de guidage assurent une performance et un contrôle optimaux des outils
- La lame de 20,3 cm offre une longue durée de vie et une fiabilité maximale



#### DONNÉES TECHNIQUES

Vitesse de ralenti en 1ère vitesse (min <sup>-1</sup> )	0 - 3'000
Vitesse de ralenti en 2ème vitesse (min <sup>-1</sup> )	0 - 3'900
Longueur de la lame	203 mm
Capacité de coupe max.	50 mm
Longueur	96,5 cm
Poids	2,4 kg



M18 FOPH-HTA | N d'art. 4932464960

### M18 FUEL Embout rallonge QUIK-LOK™

- Compatible avec le système d'attache MILWAUKEE® M18 FUEL™ Outdoor Power Head QUIK-LOK™
- Rallonge l'unité de base MILWAUKEE® de 91 cm et rend ainsi le travail plus sûr, sans qu'il soit nécessaire d'utiliser une échelle



#### DONNÉES TECHNIQUES

Longueur	91 cm
Poids	0,9 kg



M18 FOPHLTKIT-0 | N° d'art. 4933464956

### M18 FUEL Unité de base Outdoor avec embout coupe bordure

- Le système REDLINK PLUS™ Intelligence offre une protection numérique avancée contre les surcharges pour l'outil et la batterie et améliore de manière unique les performances de l'outil lors de son utilisation
- Pleine puissance en moins d'une seconde
- A la puissance nécessaire pour tailler des buissons denses
- Deux niveaux de vitesse grâce à un commutateur de vitesse réglable
- Capot de protection à 135°
- Compatible avec tous les embout du système MILWAUKEE® Outdoor
- La poignée supplémentaire réglable la sangle et l'anneau de transport assurent un contrôle et un confort maximum

**CONTENU DE LA LIVRAISON:**



M18 FOPHLTKIT

**BATTERIE RECOMMANDÉE:**



M18 HB8

**DONNÉES TECHNIQUES**

Vitesse de ralenti en 1ère vitesse (min <sup>-1</sup> )	0 - 4'900
Vitesse de ralenti en 2ème vitesse (min <sup>-1</sup> )	0 - 6'200
Capacité de coupe max.	40 cm
Fil de coupe - épaisseur	2,0 mm - 2,4 mm
Poids avec batterie	4,7 kg

Jusqu'à **1 HEURE** par charge de batterie avec M18 8,0 AH

Jusqu'à **6,200** tours/min<sup>1</sup>



M18 BLLT-0 | N° d'art. 4933472218

### M18™ M18™ Coupe bordure à batterie sans charbon

- Le coupe bordure M18™ sans charbon atteint sa pleine puissance en moins d'une seconde, ce qui lui permet d'éliminer la végétation dense
- Deux vitesses avec commutateur de vitesse variable permettent de choisir entre une puissance maximale ou une durée de fonctionnement maximale
- Largeur de coupe réglable de 35 cm à 40 cm
- Changement facile du fil et poignée à deux mains adaptable pour un confort maximal pendant et en dehors de l'utilisation
- Grâce à la combinaison parfaite du moteur sans charbon, de la batterie REDLITHIUM™ et de l'électronique REDLINK™, nous obtenons des performances maximales avec une durée de vie la plus longue possible.

**CONTENU DE LA LIVRAISON:**



M18 BLLT

**BATTERIE RECOMMANDÉE:**



M18 HB8

**DONNÉES TECHNIQUES**

Vitesse de ralenti en 1ère vitesse (min <sup>-1</sup> )	0 - 4'600
Vitesse de ralenti en 2ème vitesse (min <sup>-1</sup> )	0 - 6'200
Capacité de coupe max.	40 cm
Fil de coupe - épaisseur	2,4 mm
Poids avec batterie	5,6 kg

Jusqu'à **1 HEURE** par charge de batterie avec M18 8,0 AH

Jusqu'à **6,200** tours/min<sup>1</sup>



M12 FHS-602X | N° d'art. 4933472212  
(Egalement disponible en tant que M12 FHS-0 N° d'art. 4933472211)

### M12 FUEL Tronçonneuse d'élagage à batterie

- Son poids de 2,3 kg et son design compact assurent à la tronçonneuse d'élagage à batterie un bon contrôle et une bonne maniabilité pour les travaux difficiles d'accès
- Peut couper du bois dur de 75 mm
- Le tendeur de chaîne facilement accessible permet d'ajuster rapidement la tension de la chaîne
- Butée métallique à griffes pour un meilleur effet de levier
- Réservoir d'huile transparent pour contrôler facilement le niveau de remplissage
- Lubrification automatique de la chaîne pour une meilleure productivité
- Rangement d'outils pour clé combinée
- Contenu de la livraison: huile, 1 x chaîne de tronçonneuse Oregon 6", protection de guide et 1 x clé combinée

**CONTENU DE LA LIVRAISON:**



M12 FHS M12 B6 x2 C12 C HD BOX

**DONNÉES TECHNIQUES**

Vitesse de chaîne (m/s)	5
Épaisseur des maillons	1,1 mm
Pas de la chaîne	3/8"
Poids avec batterie	2,3 kg

Jusqu'à **180 COUPES** par charge de batterie avec batterie M12B6



**COMING SOON**

**NOUVEAU** M18 FHS20-552 | N° d'art. 4933480118  
(Egalement disponible en tant que M18 FHS20-0 N° d'art. 4933480117)

### M18 FUEL Tronçonneuse d'élagage à batterie

- Une performance de coupe exceptionnelle avec un guide de 20 cm permet de couper du bois dur sans se bloquer
- Bon contrôle et bonne manœuvrabilité pour les travaux difficiles d'accès grâce à un design compact
- Le tendeur de chaîne facilement accessible permet d'ajuster rapidement la tension de la chaîne
- Butée métallique à griffes pour un meilleur effet de levier
- Réservoir d'huile transparent pour contrôler facilement le niveau de remplissage
- Lubrification automatique de la chaîne pour une meilleure productivité
- Lanière de sécurité pour outils pour une mise en place et un retrait rapides
- Contenu de la livraison: huile, chaîne de tronçonneuse 8", protection de guide et 1 x clé combinée

**CONTENU DE LA LIVRAISON:**



M18 FHS20 M18 HB 5,5 M12-18 FC

**DONNÉES TECHNIQUES**

Vitesse de chaîne (m/s)	5
Épaisseur des maillons	1,1 mm
Pas de la chaîne	3/8"
Poids avec batterie	2,3 kg

Jusqu'à **180 COUPES** par charge de batterie avec batterie M18 5,5 AH



**M18HNRG-122 (4933464261)**

Tension (V)	18 et 12
Capacité de la batterie (Ah)	M18™ 12,0 et M12™ 6,0
Nombre de batteries incluses	3
Prix TVA comprise*	
Prix hors TVA*	



**M18HNRG-802 (4933471073)**

Tension (V)	18 et 12
Capacité de la batterie (Ah)	M18™ 8,0 et M12™ 4,0
Nombre de batteries incluses	3
Prix TVA comprise*	
Prix hors TVA*	



**M18HNRG-552 (4933464713)**

Tension (V)	18 et 12
Capacité de la batterie (Ah)	M18™ 5,5 et M12™ 3,0
Nombre de batteries incluses	3
Prix TVA comprise*	
Prix hors TVA*	



**M12NRG-602 (4933451903)**

Tension (V)	112
Capacité de la batterie (Ah)	M12™ 6,0
Nombre de batteries incluses	2
Prix TVA comprise*	
Prix hors TVA*	



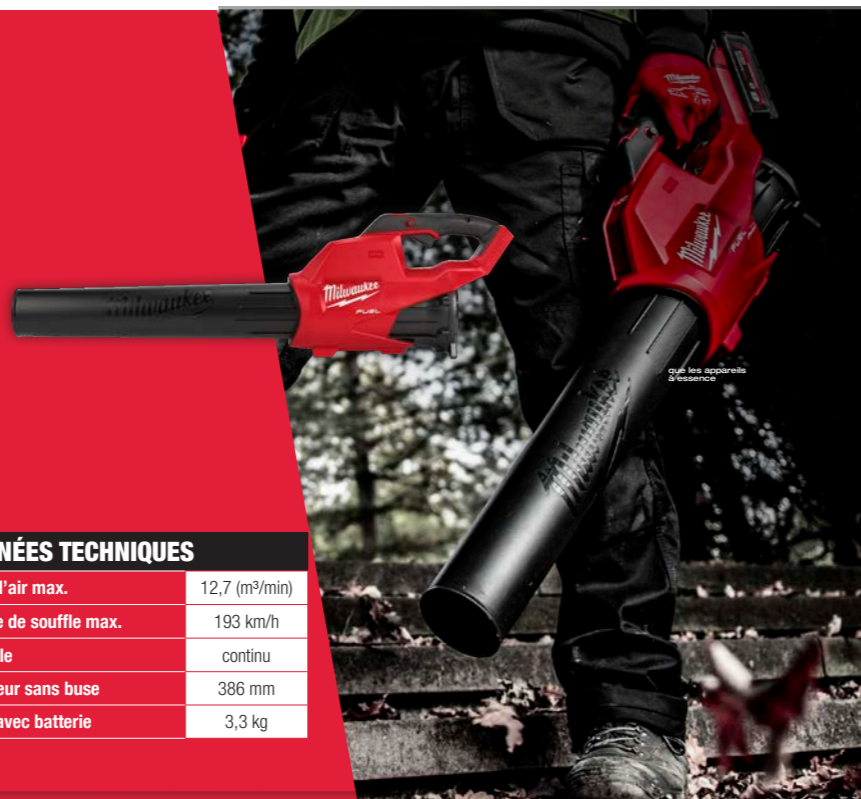
**M12NRG-603 (4933459208)**

Tension (V)	112
Capacité de la batterie (Ah)	M12™ 6,0
Nombre de batteries incluses	3
Prix TVA comprise*	
Prix hors TVA*	

M18 FBL-0 | N d'art. 4933459825

### M18 FUEL Souffleur à batterie

- Moteur sans charbon POWERSTATE™ pour les applications les plus difficiles
- L'électronique REDLINK PLUS™ offre une protection numérique contre les surcharges pour l'appareil et la batterie. La puissance reste constant pendant l'utilisation
- Structure compacte et ergonomique
- Jusqu'à 12,74 m³/min de débit d'air à 193 km/h
- Contrôle continu de la vitesse
- Interrupteur verrouillable
- Compatible à 100 % avec les produits de la gamme MILWAUKEE® M18™



M18 FBL-0



M18 HB8

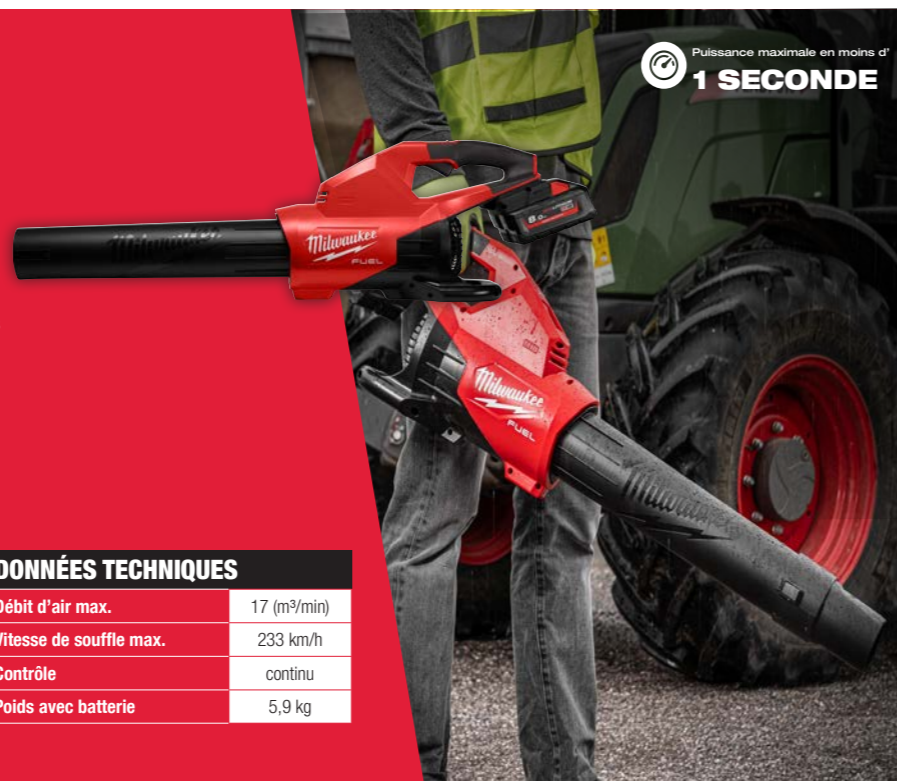
#### DONNÉES TECHNIQUES

Débit d'air max.	12,7 (m³/min)
Vitesse de souffle max.	193 km/h
Contrôle	continu
Longueur sans buse	386 mm
Poids avec batterie	3,3 kg

**NOUVEAU** M18 F2BL-802 | N d'art. 4933479988  
(Également disponible en tant que M18 F2BL-0 N d'art. 4933479987)

### M18 FUEL Souffleur à batterie

- Jusqu'à 17 m³/min de débit d'air à 233 km/h pour éliminer les feuilles mortes, le gravier et les débris
- Puissance constante élevée avec une force de soufflage régulière de 17,7 N pendant toute la durée d'utilisation de la batterie
- Meilleur contrôle grâce à un design équilibré et un réglage de vitesse ambidextre et variable
- Embouts interchangeable pour optimiser le flux d'air en fonction des applications
- Deuxième poignée pour une meilleure tenue dans les espaces restreints
- Contrôle de la vitesse variable pour une maîtrise totale des performances
- 2 x batteries 18 volts pour des performances et une autonomie exceptionnelles



M18 F2BL-0



M18 HB8



M18 DFC Chargeur

#### DONNÉES TECHNIQUES

Débit d'air max.	17 (m³/min)
Vitesse de souffle max.	233 km/h
Contrôle	continu
Poids avec batterie	5,9 kg

M12 FHT20-402 | N d'art. 4933479676  
(Également disponible en tant que M18 FHT20-0/ N d'art. 4933479675)

### M12 FUEL Taille-haie à batterie

- Lame de 20 cm idéale pour les petits travaux de détail tels que la taille de la végétation ou la taille de haies, arbustes et petits buissons
- Fournit des coupes rapides et précises pour une productivité maximale
- Boîtier entièrement métallique pour une durabilité accrue
- Poignée ergonomique fine pour un excellent contrôle dans les endroits difficiles d'accès
- Bien équilibré et léger pour un contrôle et une coupe sans effort dans différents endroits
- Protection de la pointe de la lame pour protéger la lame et éviter d'endommager accidentellement d'autres objets
- Indicateur du niveau de charge de la batterie
- Complet avec couvercle de lame en cas de non-utilisation



#### DONNÉES TECHNIQUES

Vitesse de ralenti	2'700 min <sup>-1</sup>
Longueur de coupe	200 mm
Capacité de coupe max.	14 mm
Poids avec batterie	1,7 kg

#### CONTENU DE LA LIVRAISON:



M12 FHT20-0

M12 B4 x2

C12 C

M18 FHT45-802 | N d'art. 4933480113  
(Également disponible en tant que M18 FHT45-0/ N d'art. 4933479677)

### M18 FUEL Taille-haie à batterie

- Lame de 45 cm affûtée des deux côtés pour une grande flexibilité et une puissance élevée pour couper jusqu'à des branches de jusqu'à 19 mm
- Maintient la performance dans les applications les plus exigeantes sans blocage
- Le carter d'engrenage entièrement métallique entoure le système d'entraînement par engrenages et le protège entièrement
- Protection de la pointe de la lame pour protéger la lame et éviter d'endommager accidentellement d'autres objets
- L'emplacement de la poignée et la répartition du poids offrent la meilleure combinaison d'équilibre et de contrôle



#### CONTENU DE LA LIVRAISON:



M18 FHT45-0

2x M18 HB8

M12-18 FC

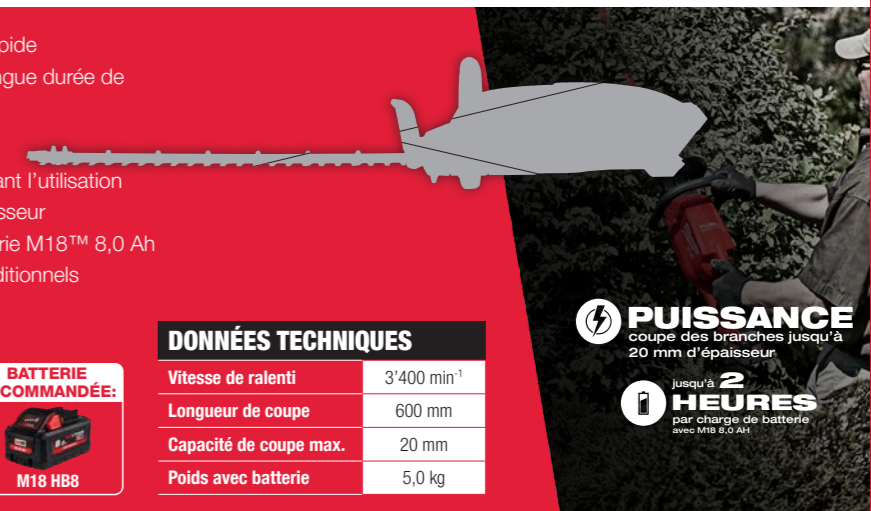
#### DONNÉES TECHNIQUES

Vitesse de ralenti	3'400 min <sup>-1</sup>
Longueur de coupe	450 mm
Capacité de coupe max.	19 mm
Poids avec batterie	5,1 kg

M18 CHT-0 | N d'art. 4933459346

### M18 FUEL Taille-haie à batterie

- Lame de 60 cm affûtée des deux côtés pour un travail rapide
- Moteur POWERSTATE™ sans charbon pour une plus longue durée de vie du moteur et plus de puissance
- L'électronique REDLINK PLUS™ offre une protection numérique avancée contre les surcharges pour l'appareil et la batterie et maintient une puissance constante pendant l'utilisation
- Pour des rameaux et branches de jusqu'à 20 mm d'épaisseur
- Jusqu'à 2 heures d'autonomie avec une charge de batterie M18™ 8,0 Ah
- Jusqu'à 30 % plus rapide par rapport aux taille-haies traditionnels
- Compatible à 100 % avec les produits de la gamme MILWAUKEE® M18™



#### CONTENU DE LA LIVRAISON:



M18 CHT-0

#### BATTERIE RECOMMANDÉE:



M18 HB8

#### DONNÉES TECHNIQUES

Vitesse de ralenti	3'400 min <sup>-1</sup>
Longueur de coupe	600 mm
Capacité de coupe max.	20 mm
Poids avec batterie	5,0 kg

COMING SOON

M18 FCHS-121 | N d'art. **4933464223**  
(Également disponible en tant que M18 FCHS-0 / N d'art. **4933464723**)

**M18 FUEL Tronçonneuse à batterie avec guide de 40 cm**

- Engrenage métallique extrêmement robuste
- Le régulateur de vitesse en continu permet à l'utilisateur de contrôler entièrement la puissance fournie
- Butée métallique à griffes pour un meilleur effet de levier lors de la coupe
- Lubrification simple de la chaîne: Récipient facile à remplir et contrôle facile du niveau de remplissage
- Livré avec 80 ml d'huile, chaîne de tronçonneuse et protection de guide



**PLUS RAPIDE**  
que les tronçonneuses à essence

Jusqu'à **150 COUPES**  
par charge de batterie avec M18 12,0 AH

**PUISSANCE**  
pour couper du bois dur

**DONNÉES TECHNIQUES**

Vitesse de la chaîne	12,4 m/s
Longueur de guide	40 cm
Poids avec batterie	6,4 kg

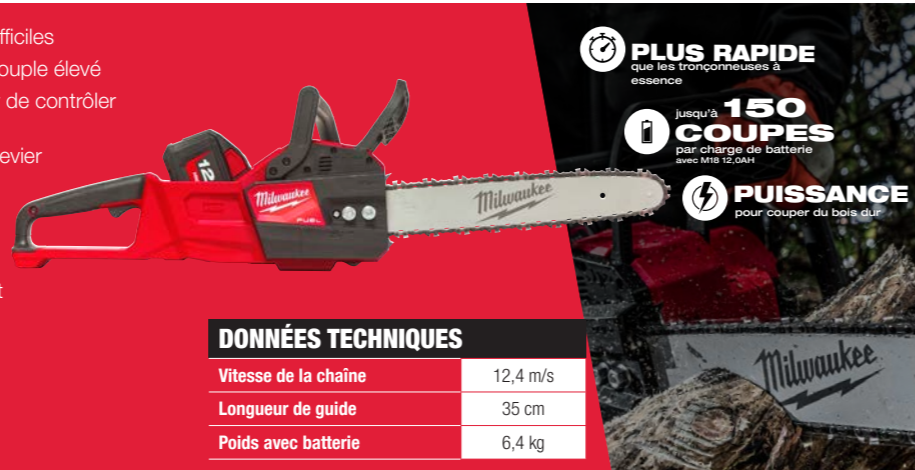
**CONTENU DE LA LIVRAISON:**



M18 FCHS35-122 | N d'art. **4933479679**  
(Également disponible en tant que M18 FCHS35-0 // N d'art. **4933479678**)

**M18 FUEL Tronçonneuse à batterie avec guide de 35 cm**

- Maintient la vitesse dans les applications les plus difficiles
- Engrenage métallique extrêmement robuste avec couple élevé
- Le régulateur de vitesse précis permet à l'utilisateur de contrôler entièrement la puissance fournie
- Butée métallique à griffes pour un meilleur effet de levier lors de la coupe
- Lubrification simple de la chaîne: Récipient facile à remplir et contrôle facile du niveau de remplissage
- Livré avec 80 ml d'huile, chaîne de tronçonneuse et protection de guide



**PLUS RAPIDE**  
que les tronçonneuses à essence

Jusqu'à **150 COUPES**  
par charge de batterie avec M18 12,0AH

**PUISSANCE**  
pour couper du bois dur

**DONNÉES TECHNIQUES**

Vitesse de la chaîne	12,4 m/s
Longueur de guide	35 cm
Poids avec batterie	6,4 kg

**CONTENU DE LA LIVRAISON:**



M18 FCHSC-121 | N d'art. **4933471442**  
(Également disponible en tant que M18 FCHSC-0 // N d'art. **4933471441**)

**M18 FUEL Tronçonneuse à batterie avec guide de 30 cm**

- Le guide de 30 cm permet de travailler dans les espaces restreints
- Le régulateur de vitesse en continu permet à l'utilisateur de contrôler entièrement la puissance fournie
- Butée métallique à griffes pour un meilleur effet de levier lors de la coupe
- Lubrification simple de la chaîne: Récipient facile à remplir et contrôle facile du niveau de remplissage
- Livré avec 80 ml d'huile, chaîne de tronçonneuse et protection de guide
- Compatible à 100 % avec les produits de la gamme MILWAUKEE® M18™



**PLUS RAPIDE**  
que les tronçonneuses à essence

Jusqu'à **150 COUPES**  
par charge de batterie avec M18 12,0AH

**PUISSANCE**  
pour couper du bois dur

**DONNÉES TECHNIQUES**

Vitesse de chaîne (m/s)	12,4 m/s
Longueur de guide	30 cm
Poids avec batterie	6,4 kg

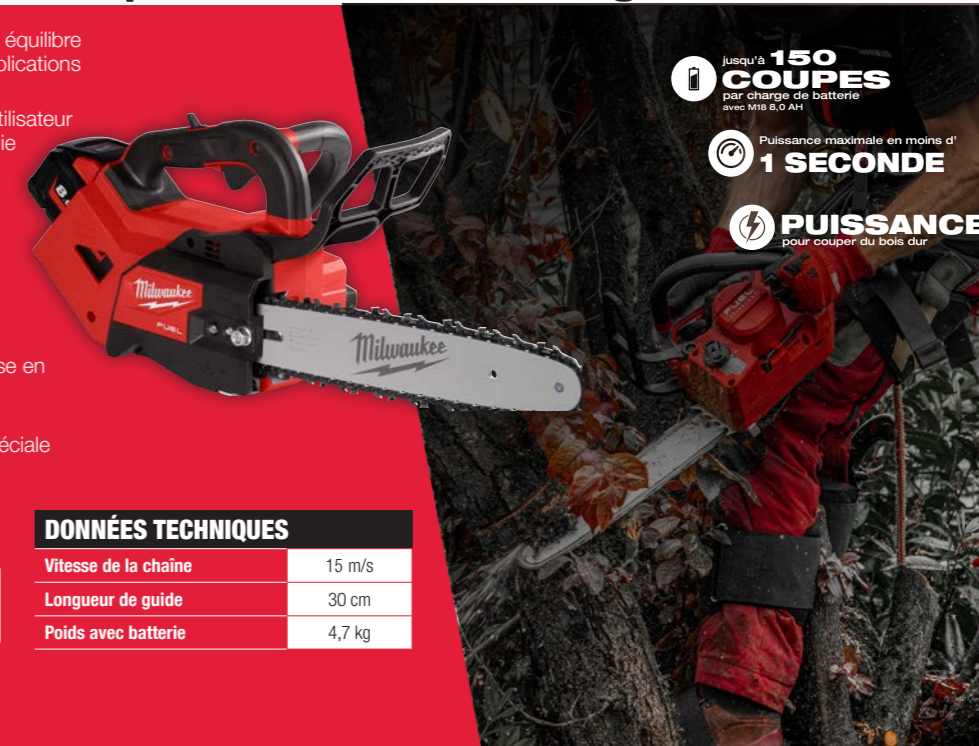
**CONTENU DE LA LIVRAISON:**



**NOUVEAU** M18 FTHCHS30-802 | N d'art. **4933479587**  
(Également disponible en tant que M18 FTHCHS30-0 / N d'art. **4933479586**)

**M18 FUEL Tronçonneuse Top Handle à batterie avec guide de 30 cm**

- Grâce à sa conception à une main et à son équilibre optimisé, elle convient parfaitement aux applications d'élagage
- Le régulateur de vitesse précis permet à l'utilisateur de contrôler entièrement la puissance fournie
- Poignée ergonomique en forme d'arc pour une utilisation confortable dans différentes positions
- Rangement intégré pour les clés et tendeur de chaîne facilement accessible
- Butée métallique à griffes pour un meilleur effet de levier lors de la coupe
- Lanière de sécurité pour outils pour une mise en place et un retrait rapides
- Autorisé uniquement pour les utilisateurs professionnels ayant suivi une formation spéciale



Jusqu'à **150 COUPES**  
par charge de batterie avec M18 8,0 AH

Puissance maximale en moins d'**1 SECONDE**

**PUISSANCE**  
pour couper du bois dur

**CONTENU DE LA LIVRAISON:**



**DONNÉES TECHNIQUES**

Vitesse de la chaîne	15 m/s
Longueur de guide	30 cm
Poids avec batterie	4,7 kg

COMING SOON

**NOUVEAU** M18 FTHCHS35-802 | N d'art. **4933479589**  
(Également disponible en tant que M18 FTHCHS35-0 // N d'art. **4933479588**)

**M18 FUEL Tronçonneuse Top Handle à batterie avec guide de 35 cm**

- Grâce à sa conception à une main et à son équilibre optimisé, elle convient parfaitement aux applications d'élagage
- Le régulateur de vitesse précis permet à l'utilisateur de contrôler entièrement la puissance fournie
- Poignée ergonomique en forme d'arc pour une utilisation confortable dans différentes positions
- Rangement intégré pour les clés et tendeur de chaîne facilement accessible
- Butée métallique à griffes pour un meilleur effet de levier lors de la coupe
- Lanière de sécurité pour outils pour une mise en place et un retrait rapides
- Autorisé uniquement pour les utilisateurs professionnels ayant suivi une formation spéciale



Jusqu'à **150 COUPES**  
par charge de batterie avec M18 8,0 AH

Puissance maximale en moins d'**1 SECONDE**

**PUISSANCE**  
pour couper du bois dur

**CONTENU DE LA LIVRAISON:**



**DONNÉES TECHNIQUES**

Vitesse de la chaîne	15 m/s
Longueur de guide	35 cm
Poids avec batterie	4,7 kg





# SWITCH TANK™

SYSTÈME MODULAIRE DE PULVÉRISATION  
AVEC CUVES INTERCHANGEABLES  
À EAU ET CHIMIQUE

**POMPE, TUYAU  
ET LANCE ISOLÉS**

**POMPE ET MOTEUR  
PUISSANTS**

**5 niveaux à choix  
par bouton de réglage**  
Pression à sélectionner  
de 1,38 à 8,27 bars



**JOINTS EN VITON®**

forte résistance aux  
produits chimiques  
agressifs

**ÉCHELLE DE  
MESURE CLAIRE  
ET DURABLE**

**Batterie  
REDLITHIUM™ 4,0 Ah**

Compatible avec toutes  
les batteries **M18**  
Autonomie jusqu'à  
12 réservoirs par charge  
de batterie

M18 BPFPH-401 | N d'art. **4933464962**  
(Également disponible en tant que M18 BPFPH-0/N d'art. **4933464961**)

## M18 PULVÉRISATEUR À DOS SWITCH TANK™ À BATTERIE

- Le guide de 30 cm permet de travailler dans les espaces restreints
- M18™ SWITCH TANK™ est le premier pulvérisateur à dos de 15 litres avec des réservoirs interchangeables et pompage électronique sans effort
- Grâce au système interchangeable, la pompe, le tuyau et la lance de pulvérisation sont découplés de l'unité de base
- Les réservoirs spécifiques interchangeables empêchent la contamination chimique et réduisent ainsi les coûts d'exploitation
- Pression de service max. de 8,27 bars
- Pression spécifique à l'application réglable selon les besoins
- Jusqu'à 2 heures d'autonomie (jusqu'à 12 cuves) avec un pack de batteries de 4,0 Ah
- Compatible à 100 % avec les produits de gamme MILWAUKEE® M18™



### DONNÉES TECHNIQUES

Capacité de la cuve	15 (litres)
Pression	1,38 - 8,27 bars
Portée de pulvérisation	7,6 m
Autonomie	Jusqu'à 12 cuves pleines par charge de batterie
Débit	0,4- 2,0 (litres par minute)
Type de pompe	Pompe à double membrane
Poids avec batterie	5,0 kg



# CUVES INTERCHANGEABLES, POMPAGE AUTOMATIQUE.



M18 BPFPH-CST | N d'art. **4933464964**

## M18 SWITCH TANK™ CUVE CHIMIQUE 15L

- Compatible à 100 % avec le système SWITCH TANK™
- Cuve chimique pour, par exemple, les engrais, les pesticides, les produits phytosanitaires, les fongicides, les produits de dégivrage et bien plus encore
- Réservoir semi-transparent avec échelle de mesure pour un contrôle facile du niveau de remplissage
- Poignée de transport sur le couvercle avec grande ouverture pour un transport facile et un remplissage aisé des liquides dans le récipient
- Lance de pulvérisation avec poignée caoutchoutée et fonction de blocage pour un travail sans fatigue, même de longue durée
- Possibilité de ranger la lance de pulvérisation pour un transport facile et sûr
- Le filtre intégré protège le réservoir de l'entrée de saletés
- Modèle de pulvérisation ajustable avec une portée de 7,6 m – du cône au jet selon les besoins de l'application
- Sélection de la pression de service à 5 niveaux par bouton de réglage
- Résistant aux UV et aux produits chimiques
- En combinaison avec un pack de batteries de 4,0 Ah, on obtient une autonomie allant jusqu'à 12 réservoirs



M18 BPFPH-WST | N d'art. **4933464965**

## M18 SWITCH TANK™ CUVE À EAU 15L

- Compatible à 100 % avec le système SWITCH TANK™
- Approvisionnement en eau efficace pour les applications de découpe et de forage humides dans le béton, ainsi que pour le nettoyage des équipements ou des zones de travail souillées
- Réservoir semi-transparent avec échelle de mesure pour un contrôle facile du niveau de remplissage
- Poignée de transport sur le couvercle avec grande ouverture pour un transport facile et un remplissage aisé d'eau dans le récipient
- Tuyau interchangeable avec raccord rapide de jardinage standard et buse de pulvérisation, rapidement remplaçable par un équipement pour les applications de coupe et de forage à l'eau
- Le filtre intégré protège le réservoir de l'entrée de saletés
- Sélection de la pression de service à 5 niveaux par bouton de réglage
- Résistant aux UV
- En combinaison avec un pack de batteries de 4,0 Ah, on obtient une autonomie allant jusqu'à 12 réservoirs



# ACCESSOIRES POUR OUTILS DE JARDINAGE

# ACCESSOIRES POUR OUTILS DE JARDINAGE



N d'art. 4932471329  
**CHAÎNE DE TRONÇONNEUSE 10" (254 MM)**

Épaisseur des maillons	1,1 mm
Nombre de maillons	40
Pas de la chaîne [mm]	3/8" (9,5 mm)

**Compatible avec:**  
**M18 FOPH-CSA**

N d'art. 4932471385  
**CHAÎNE DE TRONÇONNEUSE 12" (305 MM)**

Épaisseur des maillons	1,1 mm
Nombre de maillons	45
Pas de la chaîne [mm]	3/8" (9,5 mm)

**Compatible avec:**  
**M18 FCHSC**

N d'art. 4932464873  
**CHAÎNE DE TRONÇONNEUSE 16" (406 MM)**

Épaisseur des maillons	1,1 mm
Nombre de maillons	56
Pas de la chaîne [mm]	3/8" (9,5 mm)

**Compatible avec:**  
**M18 FCHS**

N d'art. 49162712  
**FIL DE COUPE 2 MM X 45 M**

N d'art. 49162713  
**FIL DE COUPE 2,4 MM X 76 M**

N d'art. 4932478427  
**CHAÎNE DE TRONÇONNEUSE 6" (152 MM)**

Épaisseur des maillons	1,1 mm
Nombre de maillons	28
Pas de la chaîne [mm]	3/8" (9,5 mm)

**Compatible avec:**  
**M12 FHS**

N d'art. 4932480177 **COMING SOON**  
**CHAÎNE DE TRONÇONNEUSE 12" (305 MM)**

Épaisseur des maillons	1,1 mm
Nombre de maillons	51
Pas de la chaîne [mm]	0,325" (8,3 mm)

**Compatible avec:**  
**M18 FTHCHS30**

N d'art. 4932480171 **COMING SOON**  
**GUIDE DE TRONÇONNEUSE 12" (305 MM)**

Épaisseur des maillons	1,1 mm
Nombre de maillons	51
Pas de la chaîne [mm]	0,325" (8,3 mm)

**Compatible avec:**  
**M18 FTHCHS30**

N d'art. 4932480169 **COMING SOON**  
**GUIDE DE TRONÇONNEUSE 8" (200 MM)**

Épaisseur des maillons	1,1 mm
Nombre de maillons	33
Pas de la chaîne [mm]	3/8" (9,5 mm)

**Compatible avec:**  
**M18 FHS20**

N d'art. 49162714  
**TÊTE À DEUX FILS**

N d'art. 4932479820  
**CHAÎNE DE TRONÇONNEUSE 12" (350 MM)**

Épaisseur des maillons	1,1 mm
Nombre de maillons	52
Pas de la chaîne [mm]	3/8" (9,5 mm)

**Compatible avec:**  
**M18 FCHS35**

N d'art. 4932480178 **COMING SOON**  
**CHAÎNE DE TRONÇONNEUSE 14" (365 MM)**

Épaisseur des maillons	1,1 mm
Nombre de maillons	59
Pas de la chaîne [mm]	0,325" (8,3 mm)

**Compatible avec:**  
**M18 FTHCHS35**

N d'art. 4932480173 **COMING SOON**  
**GUIDE DE TRONÇONNEUSE 14" (350 MM)**

Épaisseur des maillons	1,1 mm
Nombre de maillons	59
Pas de la chaîne [mm]	0,325" (8,3 mm)

**Compatible avec:**  
**M18 FTHCHS35**

N d'art. 4932480176 **COMING SOON**  
**CHAÎNE DE TRONÇONNEUSE 8" (200 MM)**

Épaisseur des maillons	1,1 mm
Nombre de maillons	33
Pas de la chaîne [mm]	3/8" (9,5 mm)

**Compatible avec:**  
**M18 FHS20**

Retrouvez notre assortiment complet d'outils électriques ici



Y compris de nombreux outils de jardinage à batterie, comme les tronçonneuses, les visseuses à chocs, les pompes à graisse, les marteaux-piqueurs ou les pompes à eau



**M18**

PLUS DE **215**

**M18**

# MILWAUKEE® SOLUTIONS D'OUTILS



# MILWAUKEE® OUTILS DE JARDIN



# MILWAUKEE® ÉQUIPEMENT DE PROTECTION INDIVIDUELLE



**Techtronic Industries  
Central Europe GmbH**  
Walder Straße 53  
D-40724 Hilden  
Tél. 02103/960-0 / Fax -238  
[www.milwaukeetool.de](http://www.milwaukeetool.de)

En raison de la situation tendue sur le marché mondial, il se peut que certains produits subissent des délais notables. Les prix indiqués sont des prix conseillés par le fabricant. Avec la parution d'une nouvelle liste de prix, tous les prix précédents perdent leur validité. Les offres ne sont valables que jusqu'à épuisement des stocks. Uniquement chez les concessionnaires participants. Sous réserve de modifications techniques et d'erreurs. Toute responsabilité pour des erreurs d'impression est exclue. Valable jusqu'au 31.01.2023. (4939737214) - 09/2022 Printed in Germany.