

CASE STUDY

SKANSKA SVERIGE

MX FUEL™ SETTER NYE STANDARDER FOR BETONGARBEID HOS SKANSKA SVERIGE

UTFORDRINGEN

Skanska er et av verdens største utviklings- og entreprenørselskaper, med virksomhet i utvalgte markeder i Norden, Europa og Nord-Amerika. I Sverige har Skanska rundt 8 000 ansatte over hele landet, inkludert egen intern utleievirksomhet for verktøy.

Selskapet har lenge vært i front innen bærekraftige initiativer i byggebransjen, og har en ambisiøs målsetting om å erstatte alt bensindrevet verktøy og utstyr med batteridrevne alternativer innen 2027. Skanskas svenske utleievirksomhet tok derfor initiativ til dialog med MILWAUKEE® for å styrke samarbeidet og inkludere flere løsninger fra MX FUEL™- og M18™-plattformene i sin voksende utleiepark. For dette ble det gjennomført en omfattende test- og opplæringsperiode sammen med MILWAUKEE® for å dokumentere ytelsen i praksis.

Selv om Skanska allerede hadde gått over til batteridrift for hele sin portefølje av elektroverktøy, var de fortsatt avhengige av bensindrevne løsninger i enkelte tyngre bruksområder, særlig innen betongarbeid. Dette var ikke optimalt, da det sto i veien for selskapets mål om lavere utslipp. Behovet for et praktisk og skalerbart batteridrevet alternativ var derfor tydelig.

Bensindrevne maskiner medførte også betydelige helse- og sikkerhetsutfordringer, spesielt ved innendørs bruk, der ansatte kun kunne arbeide i begrensede perioder på grunn av skadelige utslipp. I tillegg representerte manglende mulighet for umiddelbar stopp en reell sikkerhetsrisiko.



MIRZA PALISLAMOVIC, PRODUCT MANAGER, SKANSKA RENTAL, SVERIGE, SIER:

«For oss er sikkerhet alltid førsteprioritet. Så hvis vi har et produkt med bedre sikkerhetsfunksjoner, som AUTOSTOP[™] i MX FUEL[™] og M18[™], er det selvsagt et stort pluss.»

Han legger til at tradisjonelle prosesser for blanding og påfylling av drivstoff medførte ytterligere risiko.

«Kundene våre ser nå fordelene med batteridrevne maskiner: ingen drivstoff, ingen blanding, ingen søl og ingen risiko knyttet til lagring av drivstoff. I tillegg elimineres servicekostnader, og operatørene kan jobbe trygt innendørs.»

Som mangeårig partner på verktøy og utstyr kunne MILWAUKEE[®] tilby en løsning som dekket behovet: batteridrevet utstyr i MX FUEL[™]-plattformen, med ytelse på nivå med bensin, men uten ulempene. Løsningen eliminerer risiko knyttet til utslipp, støy og vibrasjoner, samtidig som den fjerner utfordringene med vedlikehold av bensindrevne maskiner, særlig ved arbeid innendørs.

«Skanska har i mange år hatt en tydelig målsetting om å fase ut bensindrevne verktøy. Vi måtte dokumentere at MX FUEL[™]-batteriener leverer driftstiden som kreves for lange arbeidsøkter på krevende byggeplasser, uten at det går på bekostning av ytelsen. Samtidig måtte vi overbevise brukerne. Mange hadde i årevis jobbet med bensindrevne maskiner og var skeptiske til om batteridrift kunne levere det samme. Vår oppgave var å utfordre denne oppfatningen og vise at batteriteknologi leverer når det virkelig gjelder.»

Admir Garaplija, Key Account Manager,
MILWAUKEE[®] Sverige



LØSNINGEN: MX FUEL™ FRA MILWAUKEE®

I november 2024 gjennomførte MILWAUKEE® en omfattende produktopplæring ved Skanska Rental sitt nordiske hovedkontor.

Produktopplæringen inkluderte både presentasjoner og praktisk testing sammen med ansatte og nøkkelpersoner i Skanska. Den praktiske tilnærmingen ga medarbeiderne hos Skanska mulighet til å selv oppleve kapasiteten og fordelene med de batteridrevne alternativene i praksis.

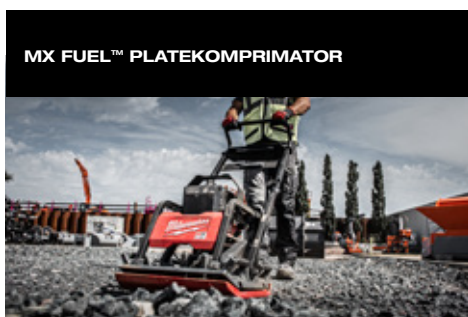
MX FUEL™ UTSTYR OG FORDELER

OVERGANGEN FRA BENSIN TIL BATTERI

MX FUEL™-utstyr leverer banebrytende driftsfordeler som bensindrevne verktøy ikke kan matche. Med et enkelt knappetrykk kan maskinen startes trygt på bare 3 sekunder. Det betyr ingen startsnor, ingen kaldstart, ingen behov for blanding av bensin og ingen sikkerhetsutfordringer knyttet til transport og lagring på byggeplassen. Batteridrift gir reell mulighet for innendørs bruk uten utslipp og uten eksos, samtidig som risiko og belastning knyttet til bensindrevne alternativer elimineres.



- **FORBEDRET SIKKERHET**
AUTOSTOP™ gir umiddelbar stopp for økt brukersikkerhet og forebygger ulykker
- **FORBEDRET YTELSE**
Styrke og vektfordeling gir jevnere og mer kontrollert drift
- **MILJØFORDELER**
Stillegående drift uten utslipp og uten eksos på arbeidsplassen
- **KOMPATIBILITET**
Kompatibel med tilbehør fra andre merker for en smidig overgang fra dagens utstyr



- **ALLSIDIG BRUK**
Den første reversible platevibratoren i sin vektklasse, som gir økt fleksibilitet
- **NULL UTSLIPP**
Stillegående drift uten utslipp eller eksos på arbeidsplassen, spesielt viktig ved arbeid i grøfter og lukkede områder – redusert risiko for hodepine og svimmelhet
- **ERGONOMISK DESIGN**
Anti-vibrasjonshåndtak med fokus på brukerkomfort



- **ØKT SIKKERHET OG REDUSERT ULYKKESRISIKO**
 - 1) RAPIDSTOP™ bremsesystem som stopper bladet på under 3 sekunder
 - 2) Anti-kickback-system som reduserer risikoen for brukerrelaterte skader
- **MAKSIMAL YTELSE**
Leverer kraft til krevende oppgaver på byggeplassen
- **FORLENGET DRIFTSTID**
Større batterikapasitet og kompatibilitet muliggjør fleksibel bruk på tvers av prosjekter
- **MILJØFORDELER**
Ingen utslipp og redusert støynivå forbedrer arbeidsmiljøet og støtter bærekraftsmål

SKANSKAS OPSTARTSORDRE

Skanska følte seg trygge og overbevist etter produktopplæringen, og la inn følgende bestilling i etterkant av testen:

- **MX FUEL™ 900 MM GLATTEMASKIN**
- **MX FUEL™ 600 MM GLATTEMASKIN**
- **MX FUEL™ PLATEKOMPRIMATOR**
- **MX FUEL™ KAPPMASKIN**
- **MX FUEL™ SUPERLADER**

Ett år senere investerte Skanska i en ny bestilling av MX FUEL™ 900 mm glattemaskiner og MX FUEL™ 600 mm glattemaskiner. De la blant annet vekt på den høye batterikapasiteten, som gir god driftstid og muliggjør kontinuerlig bruk på tvers av prosjekter.

Dette markerte en milepæl i samarbeidet mellom de to selskapene, der MILWAUKEE® var den første leverandøren som leverte batteridrevne glattemaskiner til Skanska, med kapasitet til å erstatte bensindrevne alternativer.

«Hvis kundene våre kan jobbe mer produktivt og effektivt med batteridrift, er det en stor fordel for oss som utleieselskap. Teamet trenger ikke å vedlikeholde like mange ulike produkter, og kundene kan utføre arbeidet med maskiner som tidligere ikke kunne brukes innendørs.»

Mirza Palislamovic, Product Manager, Skanska Rental, Sverige



ETT SYSTEM, OVER **30** LØSNINGER



EFFEKT OG RESULTATER

MX FUEL™ HAR FORBEDRET BETONGARBEIDET HOS SKANSKA

«Med MX FUEL™ glattemaskiner ser vi at sluttbrukerne virkelig setter pris på utstyret. De slipper å håndtere bensinblanding eller kabel, og de vet at maskinene leverer et godt sluttresultat.»

Mirza Palislamovic, Product Manager,
Skanska Rental, Sverige

Overgangen har vært i tråd med Skanskas bærekraftsmål. Elimineringen av utslipp og skadelige avgasser har ikke bare redusert selskapets klimaavtrykk, men også forbedret arbeidsforholdene betydelig for sluttbrukerne, med tryggere, renere og mer oversiktlige arbeidsplasser.

Den operative effektiviteten har overgått forventningene. MILWAUKEE® dekker hele prosessen innen betongarbeid, fra utstøping til ferdig glattet overflate, med én og samme batteriplattform. Dette fjerner risiko knyttet til kabler og bensin – noe som er særlig viktig ved arbeid med våt betong – og bidrar til mer effektive arbeidsprosesser og høy produktivitet.

«Selv i de mest skeptiske delene av denne konservative bransjen ser vi at når folk først prøver batteridrevne verktøy og maskiner, opplever de det som et reelt skifte, og foretrekker å jobbe med batteridrift.»

Elif Wahlund, Climate and Sustainability Manager,
Skanska Rental, Sverige

En annen umiddelbar forbedring har vært et betydelig tryggere arbeidsmiljø, der funksjoner som AUTOSTOP™ og RAPIDSTOP™ har bidratt til å redusere ulykkesrisikoen. (Merk: AUTOSTOP™ kun tilgjengelig på glattemaskiner.)

Tilbakemeldingene fra Skanska har vært svært positive. Sluttbrukerne trekker særlig frem lavere vekt sammenlignet med bensindrevne alternativer, bedre håndtering og betydelig lavere støynivå med batteridrift – spesielt på glattemaskiner – i tillegg til den sterke ytelsen fra MX FUEL™-verktøyene.

«Skanska er en tydelig bransjeleder innen sikkerhet og ergonomi. Vi ser derfor at batteridrevne verktøy og maskiner, som MILWAUKEE®, gir fordeler for både brukere, arbeidsplasser, innendørs arbeid og miljøet.»

Elif Wahlund, Climate and Sustainability Manager,
Skanska Rental, Sverige

«Batteridrevne verktøy og maskiner har mange fordeler. Oppstarten er rask. Ett knappetrykk, og du er i gang.»

Mirza Palislamovic, Product Manager, Skanska
Rental, Sverige



KONKLUSJON

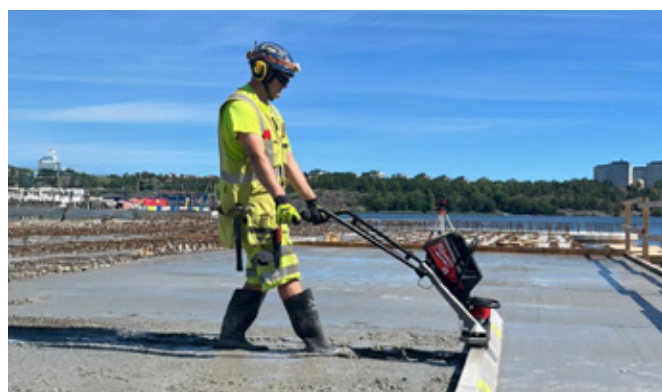
Samarbeidet mellom MILWAUKEE® og Skanska i Sverige viser hvordan innovativ batteriteknologi kan erstatte tradisjonelle bensindrevne verktøy i krevende bygg- og anleggsapplikasjoner.

«I vår klimastrategi sier vi at batteridrevne verktøy vil spille en viktig rolle i å nå våre langsiktige miljømål. Vi trenger utslippsfrie maskiner. På noen prosjekter er dette enkelt, fordi det kun brukes elektrisk utstyr. I andre tilfeller handler det mer om å utfordre kundene ved å spørre: Har dere prøvd denne maskinen på batteri? Den gjør jobben like godt som alternativet, men uten behov for påfyll, så kostnaden blir ikke vesentlig høyere.»

Elif Wahlund, Climate and Sustainability Manager,
Skanska Rental, Sverige

«Dette bekrefter ikke bare effekten av MX FUEL™-plattformen, men understreker også betydningen av praktiske demonstrasjoner, slik de gjennomføres av MILWAUKEE® Jobsite Solutions (JSS)-teamet, med grundig opplæring og tett oppfølging for å sikre en trygg overgang til ny teknologi. Sikkerhetsaspektet er særlig viktig i en tid der entreprenørselskaper globalt møter økende krav om å forebygge ulykker på byggeplass og redusere sitt miljøavtrykk. Dette samarbeidet viser hvordan ny teknologi kan tas i bruk på en vellykket måte.»

Admir Garaplija, Key Account Manager,
MILWAUKEE® Sverige



MILWAUKEE®

CASE STUDY: SKANSKA SVERIGE