

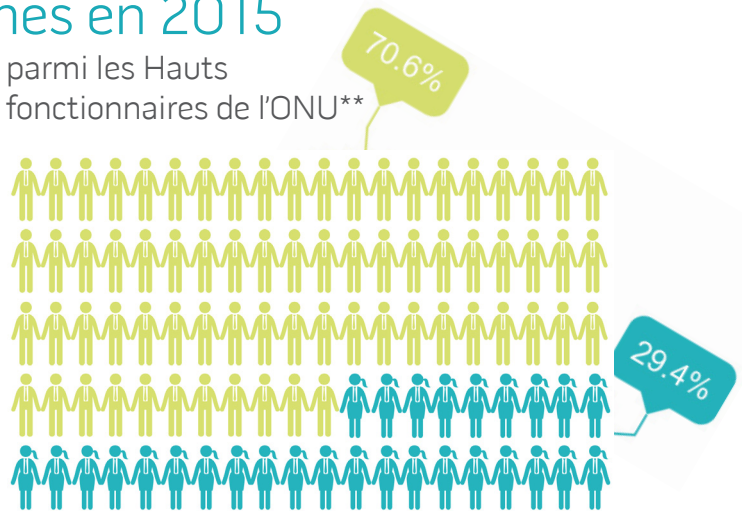
Répartition femmes-hommes dans le système onusien pour les administrateurs et fonctionnaires de rang supérieur*

Répartition femmes-hommes en 2015

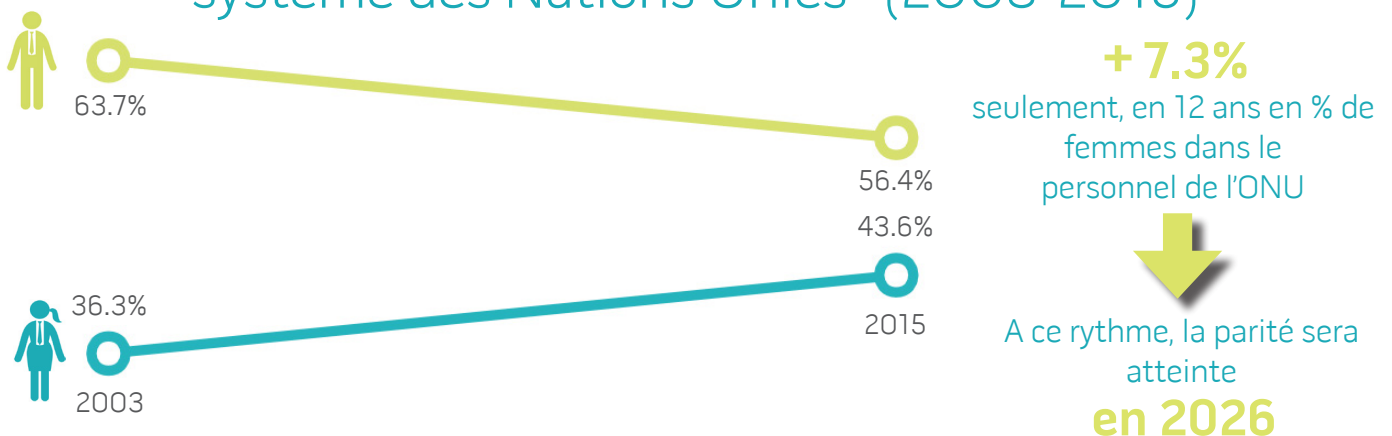
parmi tout le personnel



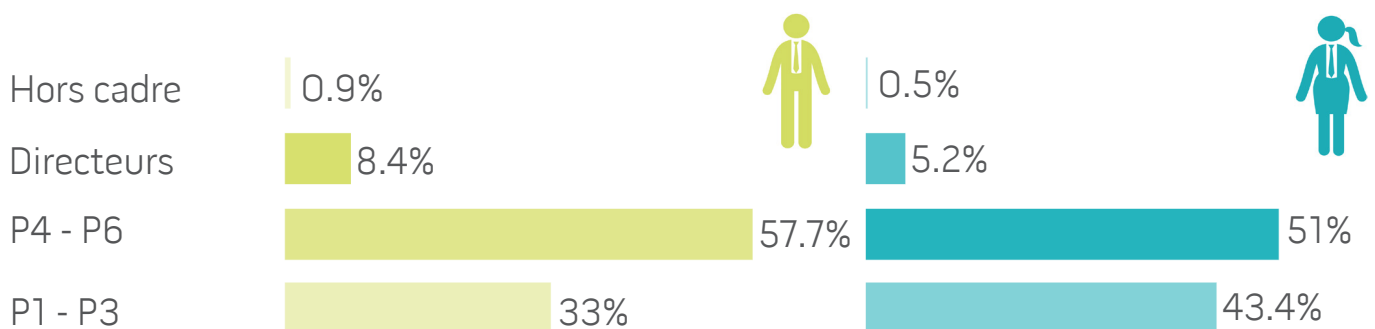
parmi les Hauts fonctionnaires de l'ONU**



Evolution de la répartition femmes-hommes dans le système des Nations Unies* (2003-2015)



Répartition du personnel masculin et féminin par grade en 2015



* Statistiques mondiales sur le personnel du Secrétariat et des agences des NU (seulement celles dont le siège est à Genève), ayant des contrats d'un an ou plus. Source : Conseil des chefs de secrétariat des organismes des Nations Unies pour la coordination (CCS), Amélioration de la condition des femmes dans le système des NU : Rapport du Secrétaire général (2017)

** Secrétaire général adjoint, sous Secrétaire général, Directeur général adjoint, Directeur général et Secrétaire général